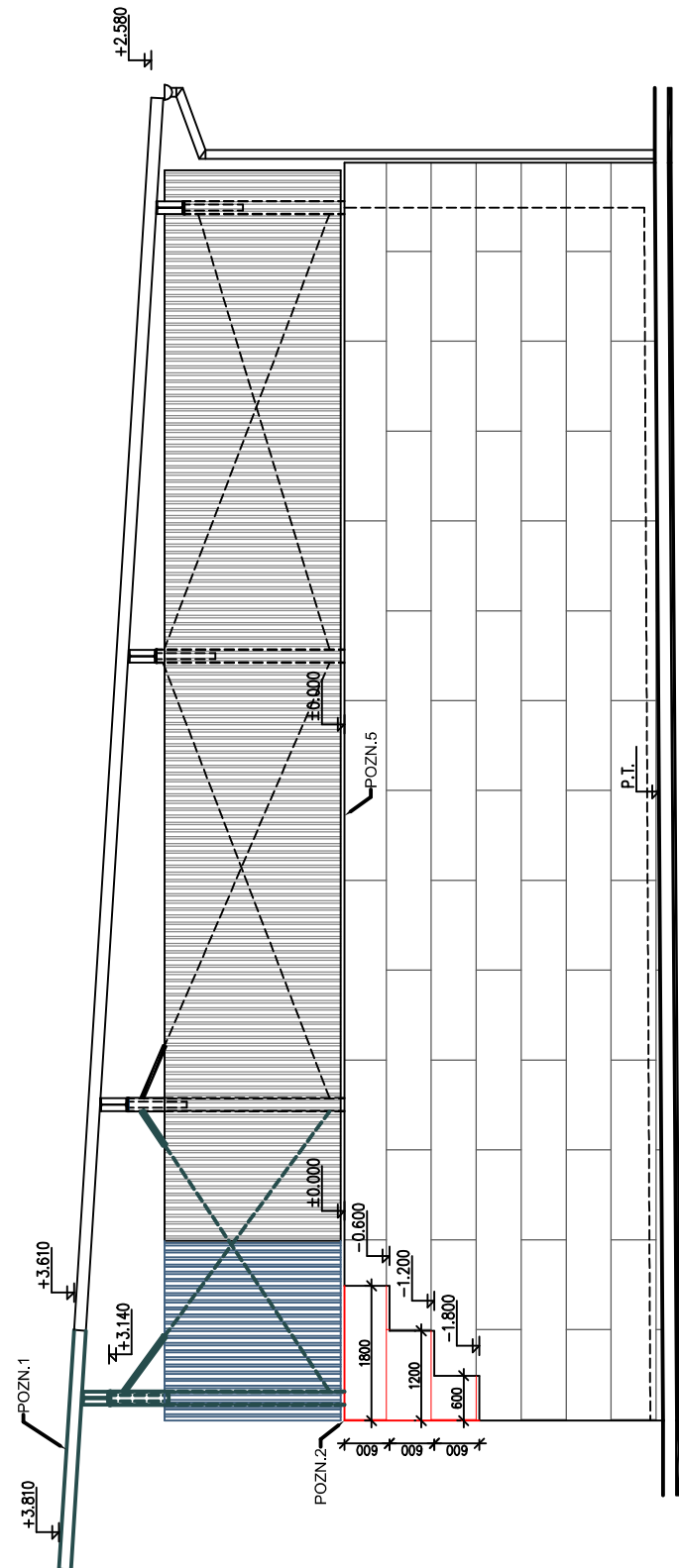


LEGENDA MATERIÁLŮ

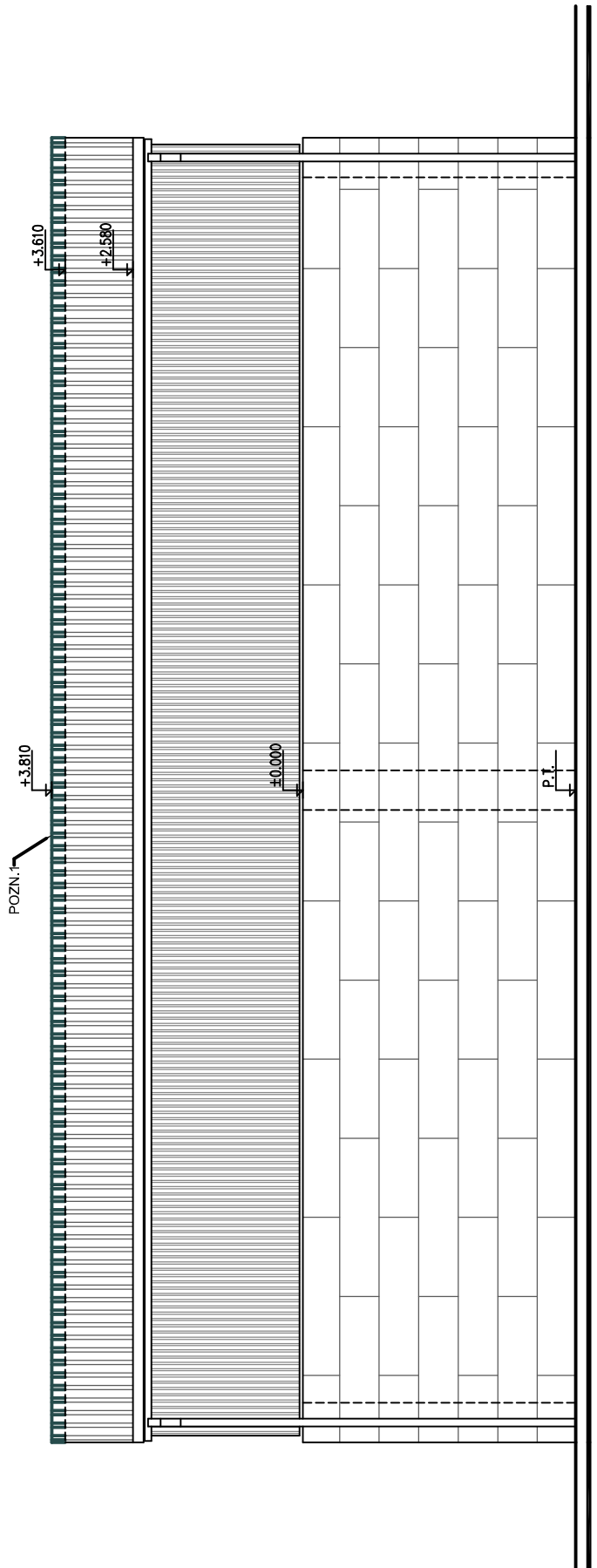
STÁVAJÍCÍ KONSTRUKCE

NOVĚ NAVRŽENÉ KONSTRUKCE

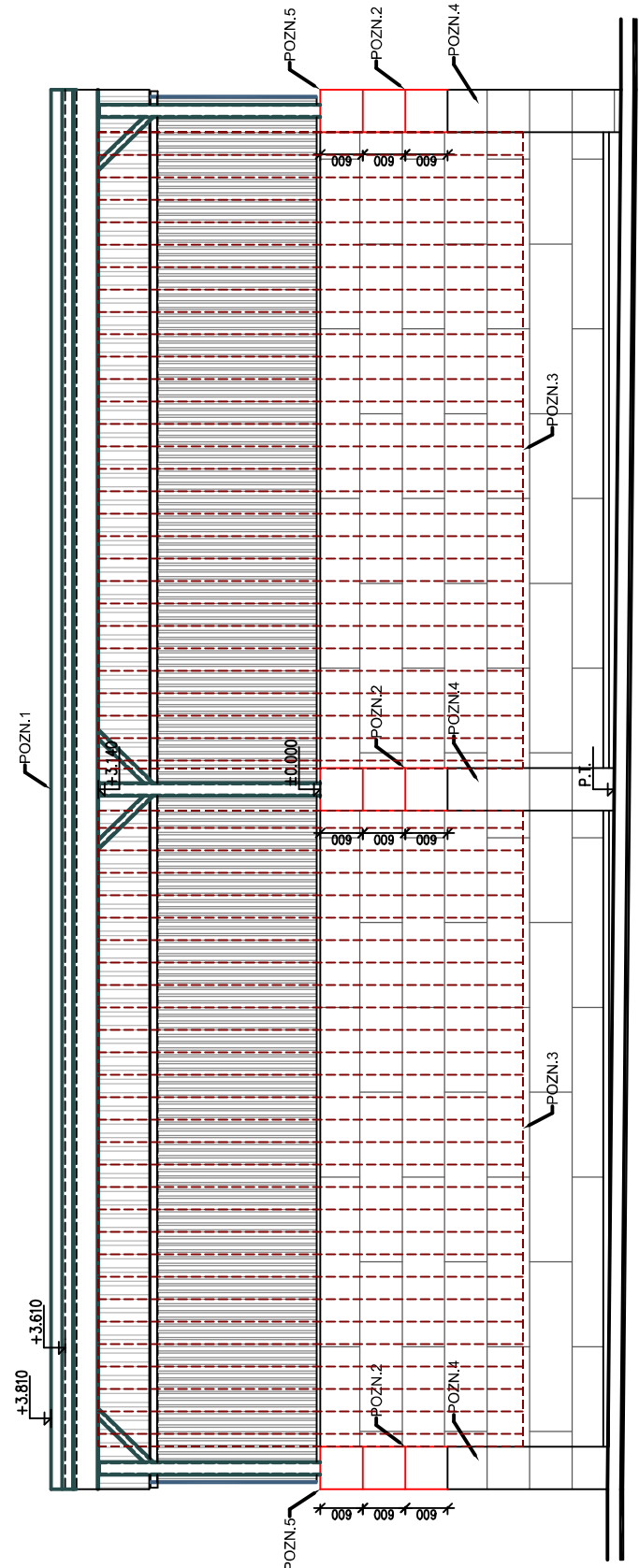
POHLED VÝCHODNÍ



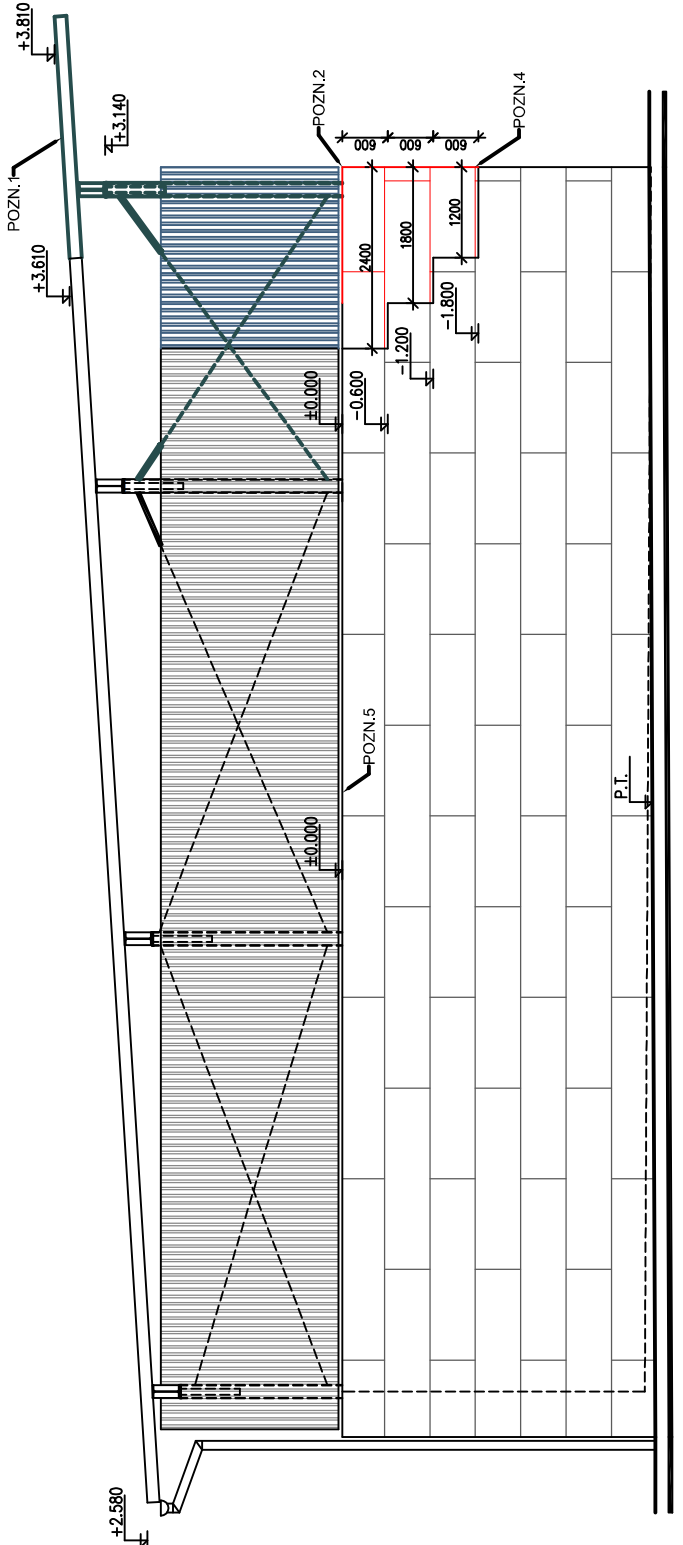
POHLED SEVERNÍ



POHLED JIŽNÍ



POHLED ZÁPADNÍ



POZNÁMKY

- POZN.1 DOPĽŇOVANÉ STŘEŠNÍ TRAPÉZOVÉ PLECHY BUDOU KE STÁVAJÍCÍM (PRODLOUŽENÍ STÁVAJÍCÍ STŘECHY) OSÁZENY S PŘESÁHEM MIN. PŘES 1 POLE OCELOVÉ NOSNÉ KONSTRUKCE Z DŮVODU DOSTATEČNÉHO ULOŽENÍ A UCHYCENÍ TĚCHTO PLECHŮ
- POZN.2 DOPĽNĚNÉ PREFA BLOKY DŮKLADNĚ PROPOJENÉ SE STÁVAJÍCÍM ZACHOVÁVANÝM PREFA ZDÍVEM
- POZN.3 DO NOSNÉ KONSTRUKCE STŘEŠNÍHO PLÁŠTĚ BUDE UCHYČENA MONTÁŽNÍ OCELOVÁ LIŠTA PRO UKOTVENÍ PVC LAMEL
- DO OCELOVÉ LIŠTY BUDOU UKOTVENY PVC LAMELY (ČRĚ, PEVNĚ, MRAZUVZDORNĚ CLONY) O ROZMĚRECH 400,0x4,0x6000mm
  - UCHYCENÍ LIŠTY DO NOSNÉ KONSTRUKCE BUDE ŘÁDNĚ ZATMELENO
  - STABILIZACE CLON BUDE ZAJIŠTĚNA OCELOVÝMI LANKY VYPNUTÝMI NA VNITŘNÍM, VNĚJŠÍM LICÍ CLON V HORNÍ ÚROVNI PREFA STĚN
- POZN.4 OSTĚNÍ VJEZDU BUDE OPATŘENO VÝSTRAŽNÝM ŽLUTOČERNÝM ŠRAFOVÁNÍM DO VÝŠKY VYZDĚNÉ OBVODOVÉ ZDI
- POZN.5 NA VRCHNÍ LIC PREFA STĚNY BUDE Z VNĚJŠÍ STRANY OSÁZEN OCELOVÝ POZINKOVANÝ POPLASTOVANÝ PLECH RŠ.350mm, BRANÍCÍ ZATĚKÁNÍ DEŠŤOVÉ VODY DO OBVODOVÉHO ZDIVA
- PLECH NUTNO ZATAHNOUT NA VNITŘNÍ LIC BOČNÍHO OPLECHOVÁNÍ STĚN
- !!! POZOR !!!

– PŘI POKLÁDÁNÍ STŘEŠNÍ KRYTINY NUTNO DBÁT VEŠKERÝCH POKYNŮ VÝROBCE

– VEŠKERÉ KLEMPÍRSKÉ PRVKY BUDOU V PROVEDENÍ Z POZINKOVANÉHO OCELOVÉHO PLECHU S PОВRCHOVOU ÚPRAVOU POLYESTEROVÝM LAKEM V ODSŤINU DLE POŽADÁKŮ INVESTORA

– VEŠKERÉ OCELOVÉ PRVKY BUDOU NAVRŽENY Z ŽÁROVĚ POZINKOVANÉ OCELI

– PŘI ZDĚNÍ SYSTÉMOVÝCH BLOKŮ RIEDER NUTNO DODRŽOVAT TECHNICKÉ A MONTÁŽNÍ PODMÍNKY STANOVENÉ VÝROBCEM

⊕ FIX =+100,000 – HORNÍ HRANA OPĚRNÉ ŽB PREFA STĚNY STÁVAJÍCÍHO OBJEKTU SKLADU  
±0,000 =+100,00 – ÚROVEŇ HORNÍ HRANY ŽB PREFA OPĚRNÉ STĚNY

k.ú. TELČ (765546)

0	01/2016	PRVNÍ VYDÁNÍ	VALENTA	ING.RYBÁŘ	ING.RYBÁŘ				
ČÍSLO	DATUM	POPIS ZMĚN	VYPRACOVAL	ZODP. PROJEKTANT	AUTOR				

INVESTOR: <b>KRAJ VYSOČINA</b> Žitkova 37 587 33 Jihlava	PROJEKTANT ČÁSTE: <b>PC   PROJEKT CENTRUM NOVÁ S.R.O.</b>	GENÉRALNÍ PROJEKTANT: <b>PC   PROJEKT CENTRUM NOVÁ S.R.O.</b>
MÍSTO STAVBY: TELČ	VYPRACOVAL: VALENTA	AUTOR: ING.RYBÁŘ
STAVEBNÍ ÚŘAD: TELČ	ZODP.PROJEKTANT: ING.RYBÁŘ	ARCH. NAVRH: PC NOVA s.r.o.
NÁZEV AKCE: <b>ROZŠÍŘENÍ OPLÁŠTĚNÍ SKLADOVÉ HALY POSYPPOVÉHO MATERIÁLU V AREÁLU KSÚSV V TELČI</b>		
OBJEKT: SO-01: Sklad posypového materiálu	ČÁST: D.1.1 Architektonicko - stavební řešení	FORMÁT: 6/A4
OBSAH:		DATUM: 01/2016
		STUPEŇ PD: DGP+DPS
		Č. ZAKÁZKY: 16-007
		MĚŘÍTKO: 1:100
		SOUBOR: -
POHLEDY		Č. VÝKRESU: Č. PARÉ
		1.1.4

DOKUMENTACI LZE POUŽÍVAT POUZE VE SMYSLU PŘÍSLUŠNÉ SMLOUVY O DÍLO. VÝKRES ČI JEHO ČÁST MŮŽE BÝT KOPÍROVÁN NEBO JINÝM ZPŮSOBEM ROZŠÍŘOVÁN POUZE PO PŘEDCHOZÍM SOUHLASU AUTORA